

A grayscale illustration of a woman with short hair and a child sitting together. The woman is on the right, wearing a dark top, and the child is on the left, wearing a patterned top. They are surrounded by various toys, including a large white bottle labeled 'ORINA', a stack of white blocks, and a white cup. The background is a light gray.

ROSALÍA BANET

SWAB Barcelona 2022

06 – 09 octubre 2022

RAFAEL PÉREZ HERNANDO

Nuestra propuesta reúne una serie de obras de la artista multidisciplinar Rosalía Banet, tras su exposición individual #IRREGULAR en nuestra galería. En esta edición de SWAB Barcelona 2022 queremos mostrar sus Siamesas, una de sus series más emblemáticas. Éstas nos recibirán en el stand con las vísceras sobre la mesa, como forma de purgarse, de enfrentarse a sus miedos y aceptarlos, hasta el punto de ser consumidos. Aparentemente es una cocina caníbal, pero se trata de un régimen de símbolos, en el que la fragmentación del cuerpo remite al trauma.

Las siamesas se verán acompañadas por una serie de dibujos de diferentes formatos y fechas, siendo una parte fundamental del trabajo artístico de Rosalía Banet, ya que su práctica parte siempre del dibujo, para desarrollar proyectos que toman diferentes formas y formatos, desde pinturas o esculturas a instalaciones y piezas audiovisuales.

Our proposal for SWAB 2022 brings together a series of works by multidisciplinary artist Rosalía Banet. After her individual exhibition #IRREGULAR in our gallery, we also want to show her Siamese twins, one of her most emblematic series in Barcelona. They will receive us at the booth with entrails on the table, as a way of purging themselves, of facing their fears and accepting them, to the point where they are consumed. Apparently it is a cannibal kitchen, but it is a regime of symbols, in which the fragmentation of the body makes reference to trauma.

These Siamese twins will be accompanied by a series of drawings of different formats and dates, being a fundamental part of Rosalía Banet's artistic practice, since her practice always starts from drawing, to develop projects that take different forms and formats, from paintings or sculptures to installations and audiovisual pieces.



Rosalía Banet
El banquete hambriento 4, 2010
Óleo sobre lienzo
180 x 220 cm
12.000 € + IVA

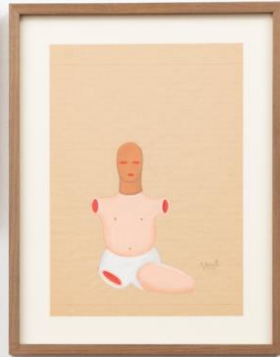




Rosalía Banet
Bicéfalo llorón, 2010
Óleo sobre lienzo
180 x 130 cm
8.000 € + IVA

Rosalía Banet
Siamesas locas, 2010
Óleo sobre lienzo
180 x 130 cm
8.000 € + IVA







Rosalía Banet
Sin título, 2021
Acrílico y lápiz sobre papel
42 x 30 cm
1.000 € + IVA



Rosalía Banet
Sin título, 2022
Acrílico sobre papel
25 x 18 cm
800 € + IVA

Rosalía Banet (Madrid, 1972) es una artista multidisciplinar y Doctora en Bellas Artes por la Universidad de Vigo. Su práctica artística parte siempre del dibujo, para desarrollar proyectos que toman diferentes formas y formatos, desde pinturas o esculturas a instalaciones y piezas audiovisuales.

Desde su trabajo analiza y reflexiona sobre los sistemas y patrones que habitamos. Retrata la sociedad actual con sus excesos y desequilibrios, sacando a la luz los monstruos que pueblan la civilización contemporánea. Los tres ejes que vertebran su práctica son el cuerpo y sus enfermedades, el alimento, y el territorio.

Irregular fue el título de su primera exposición individual en nuestra galería, que reunió una serie de obras realizadas por la artista a lo largo de las dos últimas décadas. También ha trabajado en galerías como Marta Cervera, Espacio Mínimo o Twin Gallery, y en instituciones como el Centro de arte contemporáneo La Conservera, MAS (Museo de arte contemporáneo de Santander) o el Centro de arte de Alcobendas. En los últimos años ha recibido diversos reconocimientos internacionales como la beca de la Real Academia de España en Roma (2016/17), una residencia en la Casa de Velázquez (Academia de Francia en Madrid, 2018) y en el HIAP (Helsinki International Artist Programme, 2019).

Rosalía Banet (Madrid, 1972) is a multidisciplinary artist and holds a PhD in Fine Arts from the University of Vigo. Her artistic practice always starts from drawing, to develop projects that take different forms and formats, from paintings or sculptures to installations and audiovisual pieces.

Within her work she analyses and reflects on the systems and patterns we inhabit. She portrays today's society with its excesses and imbalances, bringing to light the monsters that populate contemporary civilisation. The three axes that form the backbone of her practice are the body and its illnesses, food, and territory.

Irregular was the title of her first solo show in our gallery, which brought together a series of works made by the artist over the last two decades. Also, she has worked in galleries such as Marta Cervera, Espacio Mínimo or Twin Gallery, and in institutions such as the Centro de Arte Contemporáneo La Conservera, MAS (Museo de Arte Contemporáneo de Santander) or the Centro de Arte de Alcobendas. In recent years she has received several international awards and grants such as the scholarship of the Royal Academy of Spain in Rome (2016/17), artist in residence at Casa de Velázquez (French Academy in Madrid, 2018) and HIAP (Helsinki International Artist Programme, 2019).



RAFAEL PÉREZ HERNANDO

ORINA